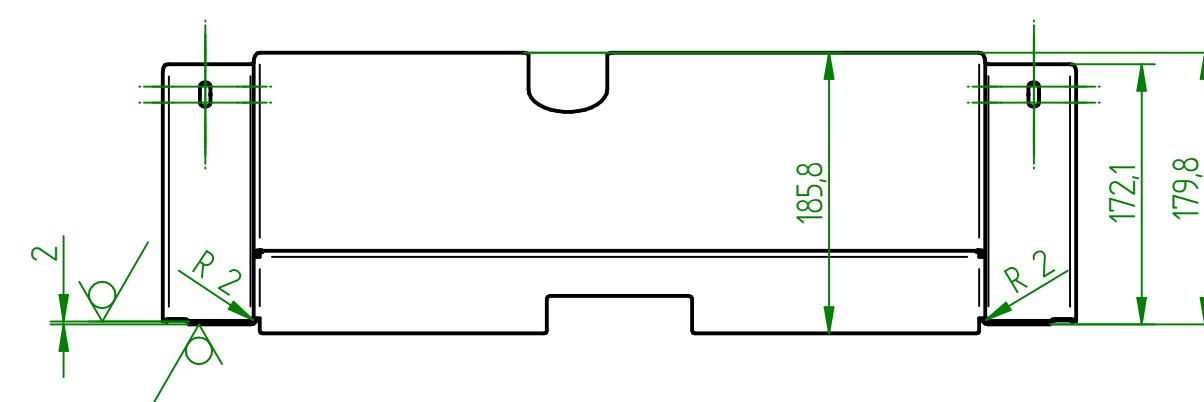
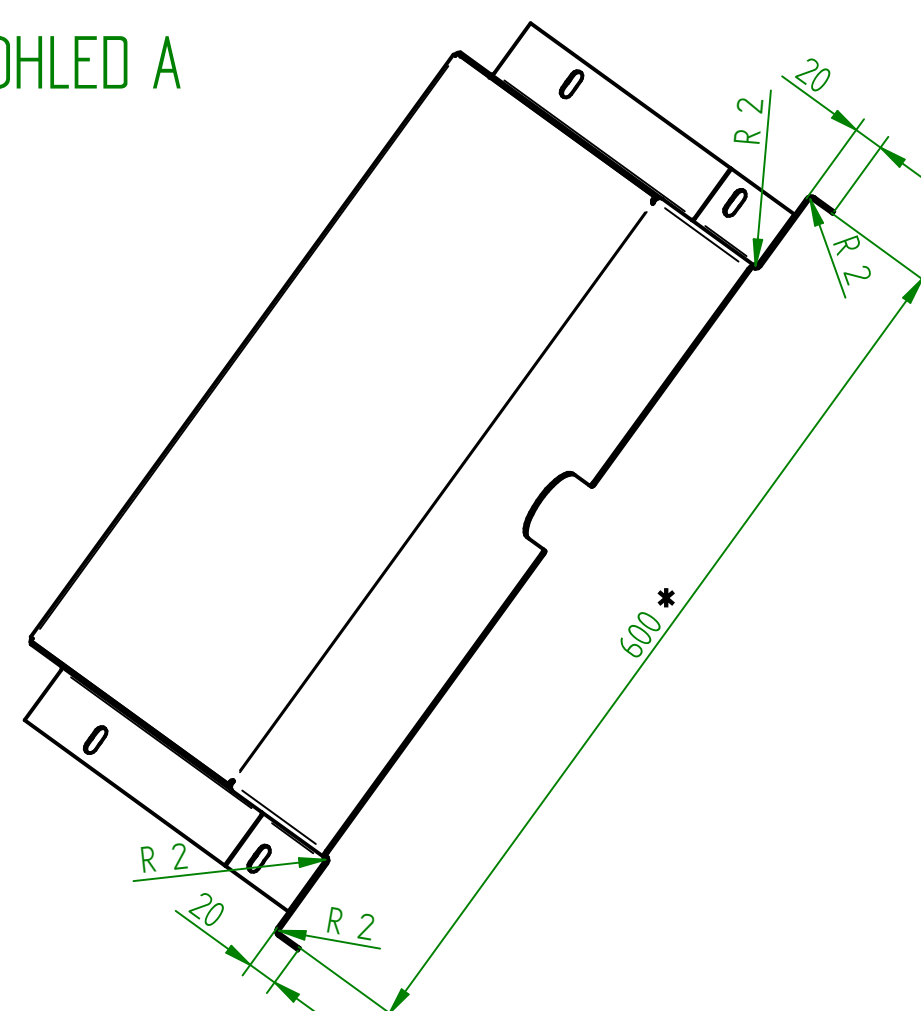
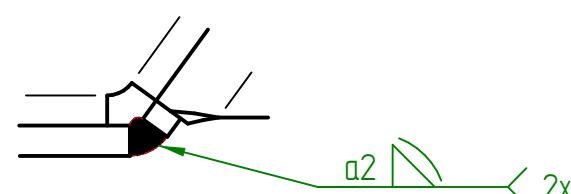


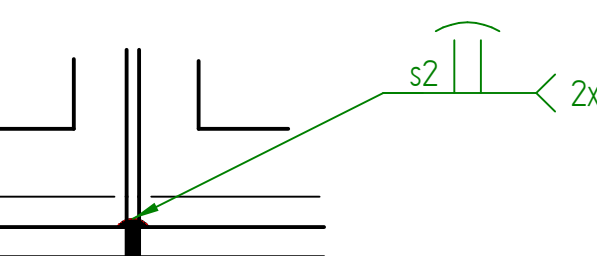
POHLED A



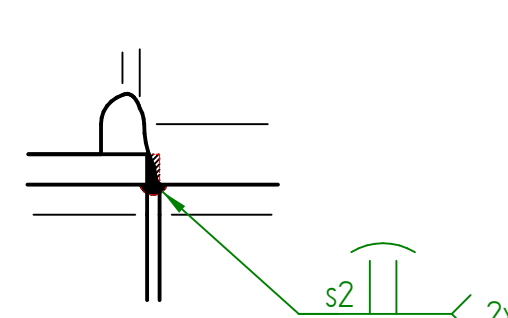
DETAIL B



DETAIL C

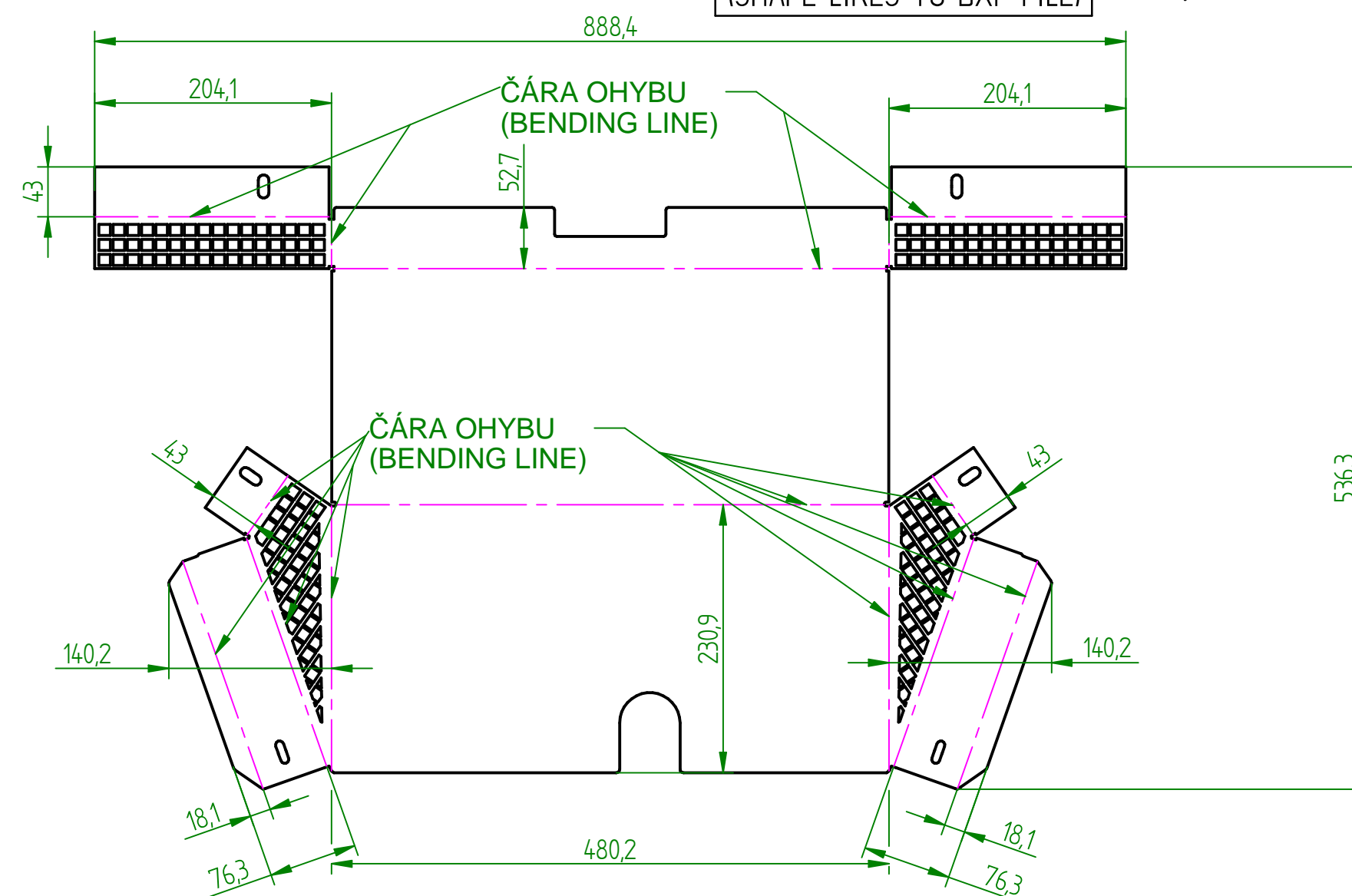


DETAIL D



ROZVINUTÝ TVAR (EVOLVED SHAPE)

TVAR SHODNÝ S DXF
(SHAPE LIKES TO DXF FILE)




Ⓐ VÝKRES ZCELA PREKRESLEN

Ⓑ

- TP.
1. SVARY ZAČISTIT
2. PODMINKY PRO SVAŘOVÁNÍ:
Svařovací drát: ČSN EN 14341 - G3Si1
Stupeň kvality svar. spoje ČSN EN ISO 5817 -B
Tolerance netolerovaných rozměrů: ČSN EN ISO 13920 -AE
3. ROZMĚRY OZNAČENÉ *KONTROLOVAT OKK.
Ⓒ 4. PŘED LAKOVÁNÍM ZINKOVAT Fe/Zn 15B (MODRÝ)
5. POVRCHOVA UPRAVA VIZ VÝKRES LAKOVANI DAPPER
DAPP01.00.9010 (SVETLE SEDA)

✓ Ra 12,5 (✓)

ISO 2768-mK

Index	c	Změna	ZM/16/00627	12.8.16	Podpis	DROZDEK	1x	
	b		ZM/15/00298	20.11.14		Fusek	1x	
	a		15/00069	30.3.2015		MAČEK	1x	
Material			Rozměr			Hmotnost v kg 4,766 kg		Meritka 1.5
S355MC EN 10051+A1			P2-888,4x536,3			C. v. sestavy		
Výpracoval dmaček						Poz.		Kusovník OODELIV 8.8.2016
Kontroloval						Omaník František		
Schválil			Datum 30.3.2015			Poznámka		
Název						Stary výkres		Listu List 1
PLECH						DAPP01.08.1002		